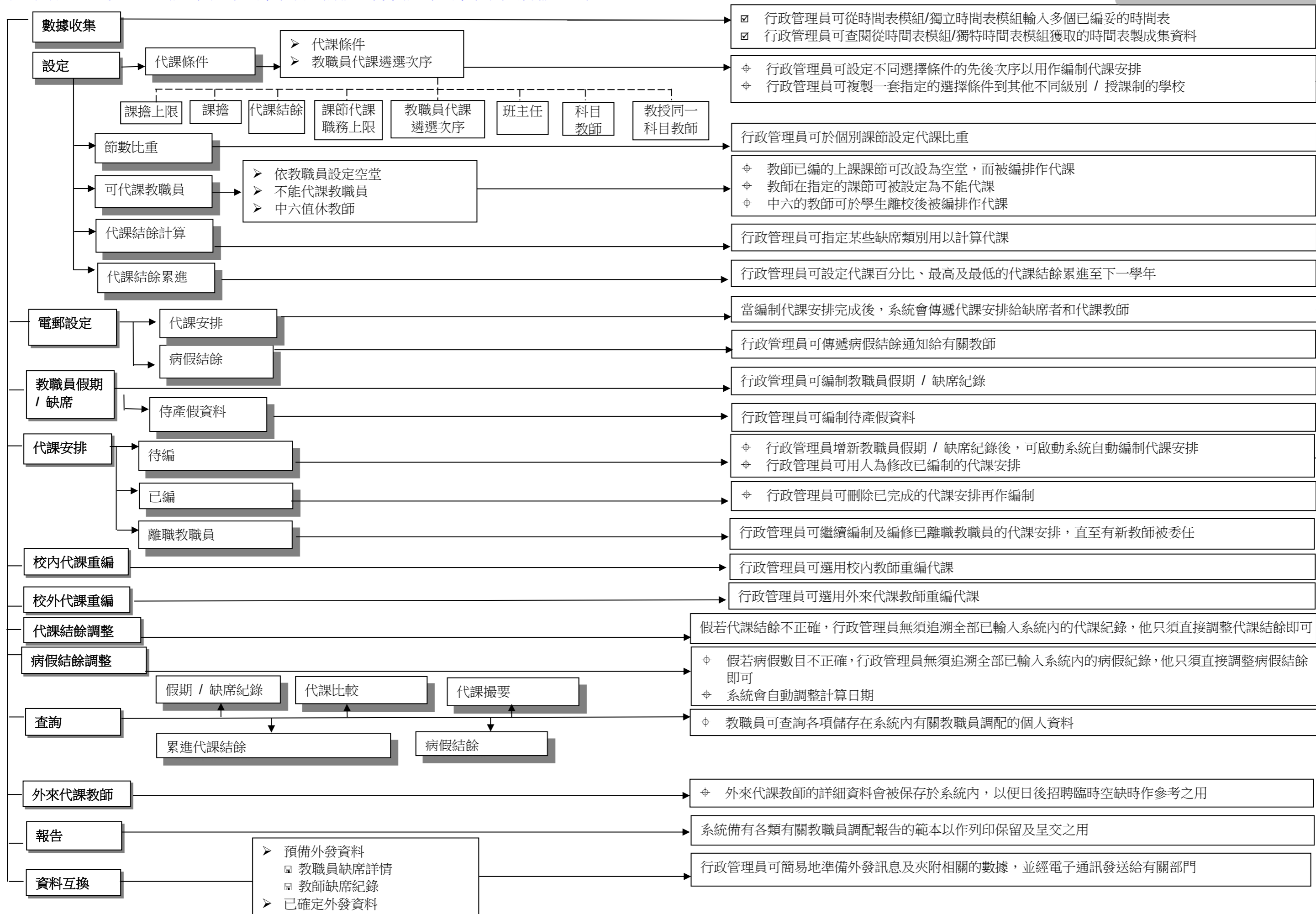


教職員調配 - 處理因教師缺席的代課安排及計算教師的代課和病假結餘



📖 數據收集

- ⊕ 學校可利用網上校管系統的時間表模組或獨特時間表模組，增加編制時間表的靈活性
- ⊕ 學校可於同一學年使用不同的時間表

📖 設定

- ⊕ 學校可採用不同的選擇性條件去編制代課安排
- ⊕ 增加編制代課安排的靈活性以滿足個別學校的需要
- ⊕ 增加調整教師代課結餘的靈活性
- ⊕ 增加資源調配的靈活性

📖 電郵設定

學校行政將可節省大量時間於編制代課安排及傳遞代課通知

📖 代課安排

- ⊕ 行政管理員可於數秒內編制代課安排
- ⊕ 行政管理員可自決修改已自動編制及設有特定選擇條件的代課安排

📖 病假結餘調整

- ⊕ 假若現存於系統內的病假數目不正確，行政管理員可直接調整病假結餘
- ⊕ 系統會根據現行法例及按病假紀錄自動計算所有教職員的病假結餘及計算日期
- ⊕ 系統可編制病假報告以呈交有關部門

📖 查詢

教職員可透過互聯網查閱個人資料，例如：假期 / 缺席紀錄、代課比較、代課撮要、累進代課結餘、病假結餘